

F+ PODCASTS THEMEN TICKER ARCHIV STELLENMARKT

Wirtschaft **Gibt es in Großstädten wirklich nur teure, möblierte Wohnungen?**

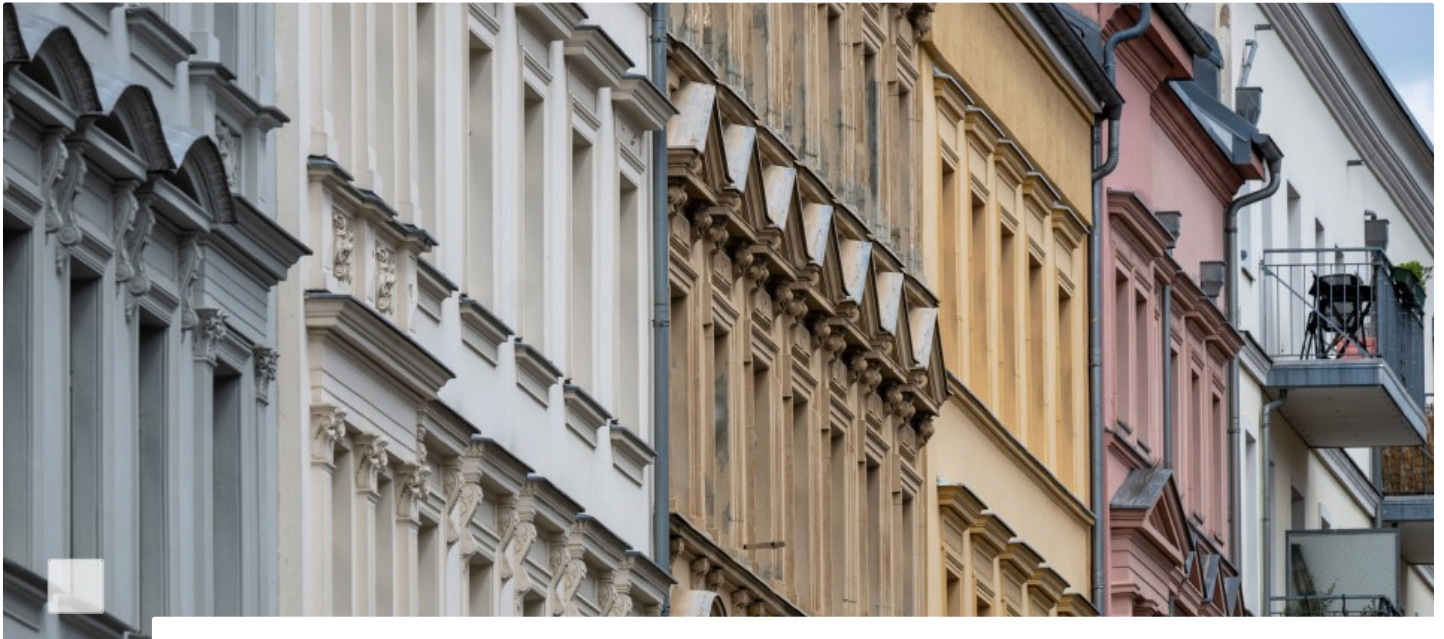
Frankfurter Allgemeine

HERAUSGEGEBEN VON GERALD BRAUNBERGER, JÜRGEN KAUBE, CARSTEN KNOP, BERTHOLD KOHLER

WOHNUNGSNOT IN METROPOLEN

25 Euro kalt mit Möbeln

VON CORINNA BUDRAS UND JULIA LÖHR - AKTUALISIERT AM 03.07.2023 - 18:56



In Metropolen gibt es häufig nur teure, möblierte Wohnungen. Da müsse die Politik eingreifen, finden Mieterverbände. Das Bundesjustizministerium hält dagegen – und sieht sich durch eine neue Studie bestätigt.

Eine Dreizimmerwohnung in einem Altbau in Berlin-Wilmersdorf: Für 25,70 Euro Kaltmiete je Quadratmeter ist sie zu haben – allerdings nur, wenn man keine eigenen Möbel mitbringen will; die Wohnung ist voll möbliert. Zwei Zimmer in einem ehemaligen Bürogebäude in Frankfurt-Niederrad mit Einbauküche: 18 Euro je Quadratmeter kalt. Vier Zimmer in einem Vorort von Stuttgart, für immerhin nur 11 Euro kalt, aber der Nachmieter muss alle Böden einschließlich der im Bad selbst erneuern: Wer auf einem der einschlägigen Immobilienportale in einem der Ballungszentren eine Wohnung sucht, muss sich auf Einiges gefasst machen. Bezahlbare Wohnungen sind weiter Fehlanzeige, entgegen allen anderslautenden Versprechungen der Politik.



Vieles deutet daraufhin, dass sich die Lage noch verschärfen wird. Nur 295.300 Wohnungen wurden 2022 fertig. Die von der Bundesregierung erhoffte Zahl von 400.000 ist nach wie vor weit entfernt. Zugleich wuchs die Einwohnerzahl im vergangenen Jahr

Zugang zu allen F+ Artikeln ~~2,95 € / Woche~~
jetzt 30 Tage kostenfrei testen

Mit einem Klick online kündbar

WEITER

DIGITAL-UPGRADE FÜR PRINTABONNENTEN

Login

Diese und viele weitere Artikel lesen Sie mit F+



WIE KANN MAN SICH ABNABELN?

„Wir sind unseren Eltern nichts schuldig“

Viele Erwachsene sind mit ihren Eltern verstrickt – ohne es zu wissen. Das kann anderen Beziehungen schaden. Wie aber gelingt gesunde Ablösung? Die Therapeutin Sandra Konrad erklärt es im Interview.



AB WANN IST MAN EIN PAAR?

So finden Sie heraus, ob der andere es ernst meint

Ihre Zahnbürste steht bei ihm – aber was heißt das schon: Die große Unverbindlichkeit am Beginn von Beziehungen verunsichert viele Menschen. Doch es gibt Abhilfe.



EINBRUCH BEI SYLVIE MEIS

Einladung für Einbrecher

Wer online alles teilt, macht es Kriminellen einfach. Das zeigt der Einbruch bei Sylvie Meis. Was kann man daraus als Privatperson lernen?

WEITERE THEMEN

SCHUFA	LUFTHANSA-STREIK	TESLA	HAMBURG	DEUTSCHE BAHN
TELEKOM-STÖRUNG	SPANIEN	BASF	ELEKTROAUTOS	FERNWÄRME
JAN MARSALEK	NORD STREAM 2	DEUTSCHLAND	GEWERKSCHAFTEN	INSTAGRAM
POST-STREIK	VOLKSWAGEN	EUROPA	MARKTANTEIL	OPENAI

VERLAGSANGEBOT

DOUGLAS-RABATTCODE	PARFUMDREAMS-GUTSCHEIN	FLACONI-GUTSCHEIN	PARFÜMERIE PIEPER-RABATTCODE
SEPHORA-RABATTCODE	NOTINO-RABATTCODE	MAC-GUTSCHEIN	NICHE BEAUTY-RABATTCODE
E-BIKE-TEST	POWERBANK-TEST	INHALATOR-TEST	FENSTERPUTZROBOTER